

新竹市ADOBE Creative Cloud K12雲端帳號大量授權

簡易操作說明-114.11.04版

授權範圍：新竹市公私立國中小高中職教師暨學生。

本次授權期限：二年。

採購數量：3,000個帳號。適用作業系統：Windows、MAC。(Chrome OS不適用)

特別注意事項：

1. 為保護未成年學生個資，未滿 13 歲學生，請由家長代為註冊 ADOBE ID 或統一輸入出生日：2008.01.01。
2. 如果電腦中曾安裝過試用版、破解版、裝置授權版，一定要先用工具清除乾淨，否則會互相干擾，授權會有問題，請務必先參考進階版文件!!!
3. 若老師需要於電腦教室進行軟體教學，請先在電腦上安裝好課堂會用到的 Adobe 桌面版軟體，以免下載佔用太多課堂時間。首先在樣本機上利用老師已獲授權的帳號登入，安裝完所需軟體後記得登出教師帳號再進行派送作業。
4. 若需要在課堂上帶同學申請授權，請先行預留時間，因為 Adobe 官方系統發送核准信的時間無法掌控，可能立即發送也可能需要一至三小時，將導致無法在課堂內讓全班完成授權申請，而耽誤上課時間。學生若有任何申請授權問題，不需透過教師詢問，可以直接掃 QRcode 進客服中心洽詢。
5. 因為授權帳號調度，故若收到通知信件，請協助配合重新登入授權，即可再開始授權使用！

請特別注意，檔案請選擇儲存於個人本機或載具！不可存在教育處。

如果不小心選擇錯誤，請參考：

<https://helpx.adobe.com/tw/enterprise/kb/transfer-assets.html>

可由下方此連結，隨時查詢ADOBE軟體當前最新的系統規格。

<https://helpx.adobe.com/tw/creative-cloud/system-requirements.html#individual-apps>

完全清除卸載工具

[Adobe Cleaner Tool 完整卸載清除 – Adobe 常見問題疑難排除 \(wordpress.com\)](#)

若您曾經安裝教育處提供的裝置授權版本，欲安裝使用帳號授權時，請先用工具停用裝置授權(一定要在學校的網域內執行，手機熱點算外網) **請參考進階版文件**

ADOBE相關問題客戶支援服務：

若遇登入或錯誤問題，請截取錯誤畫面寄至諮詢服務信箱或至官方客服LINE留言，並留下聯絡資訊，較易快速協助排除問題。

承包廠商：台奇資訊官方客服



LINE官方客服ID:@500negwx

產品線技術諮詢信箱：service@tycheinfo.com.tw

產品線技術諮詢信箱：adbeservice@weblink.com.tw

※電腦中若曾安裝過試用版、行動裝置版或任何ADOBE版本，請務必先清除乾淨再開始申請授權安裝！**請參考進階版操作說明！**

操作說明（個人）
申請 ADOBE 軟體授權

步驟一

使用 ADOBE 軟體授權網 <https://adobe.hc.edu.tw/> 單一簽入。

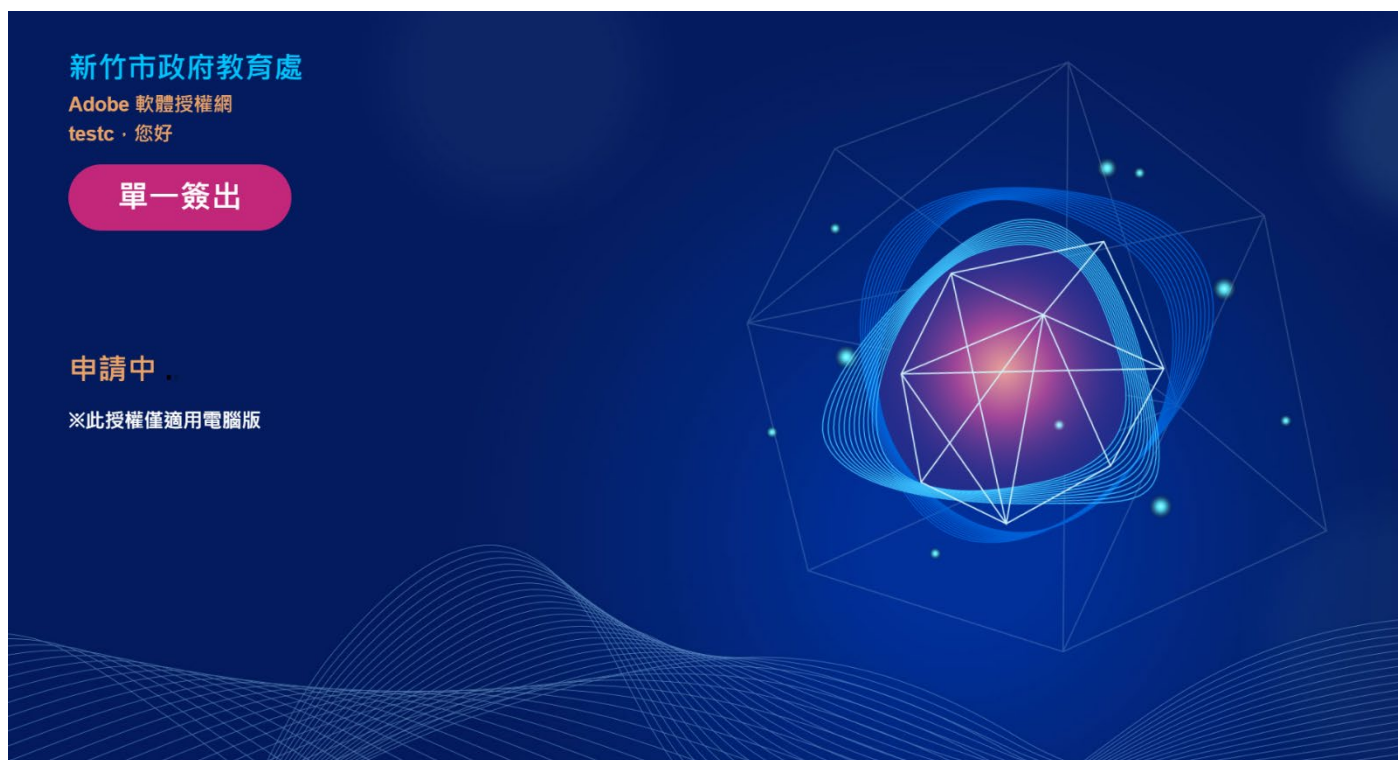


步驟二

請務必持有 **ADOBE ID**（請用原來的個人 ID，若不曾申請過，請至 **ADOBE 官網** <https://account.adobe.com/> 申請後才能繼續申請授權）



※此為申請中的畫面。



※申請成功後，系統會寄發確認信至申請的 E-Mail。(請耐心等待通知信，千萬不要重複按申請，因為網路關係，可能立即收到信件也可能要等 1~3 小時)



※此為確認信件的標題及內容，點選內容的「連結」按鈕，即可繼續完成申請程序。

Adobe 帳戶確認信 收件匣 x



【新竹市政府教育處】Adobe 軟體授權網 <noreply@mail.hc.edu.tw>

寄給我 ▼

測試C您好

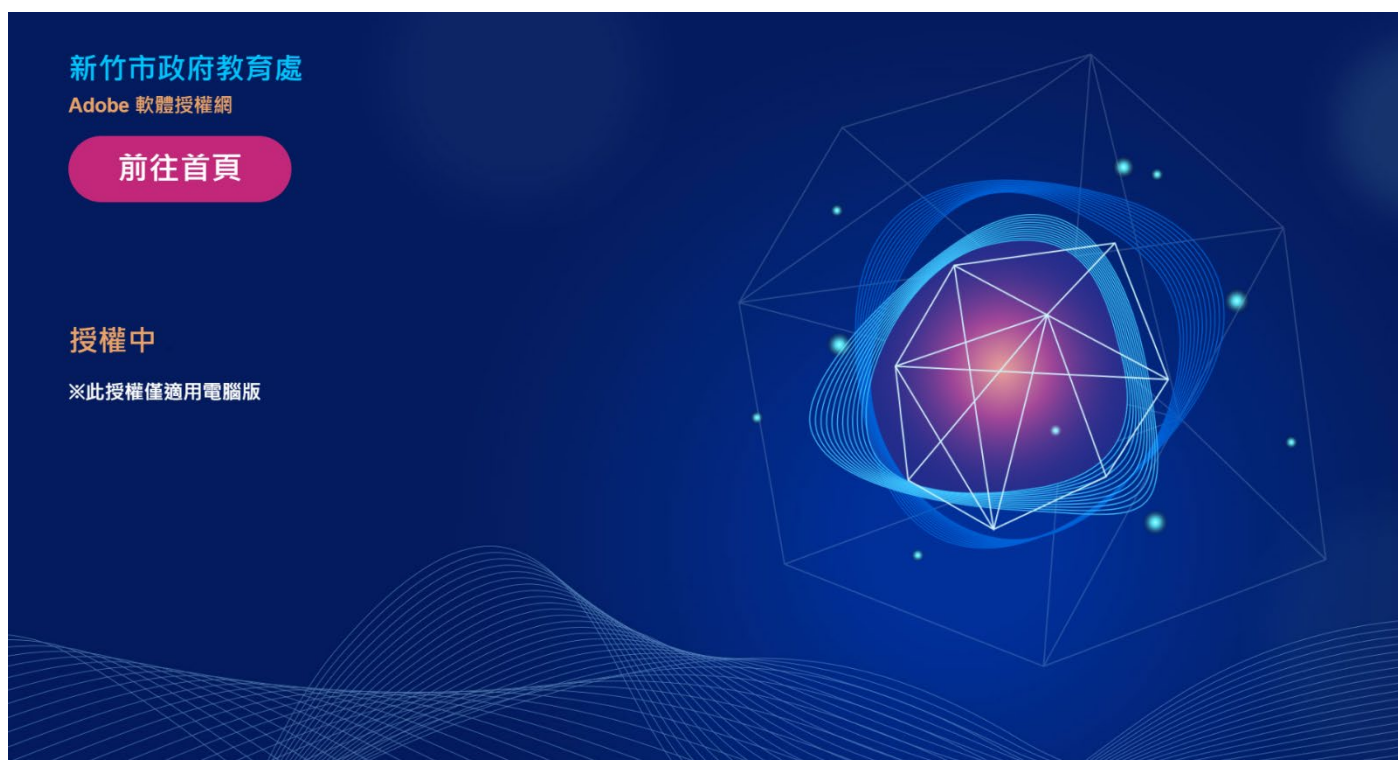
已收到您申請 Adobe 軟體授權
請點擊此[連結](#)完成申請程序

新竹市政府教育處

← 回覆

→ 轉寄

※此為點選確認信件的「連結」按鈕後，授權中的畫面。



※此為授權完畢的畫面。



※此為收到可開始加入團隊的 MAIL 畫面 (*團隊指新竹市政府教育處)

請按

開始使用

開始使用 適用於初等/中等學校的 CCE 完整應用程式 收件匣 x



Adobe <notifications@adobe.com>

寄給我 ▼



歡迎！以下說明如何開始使用 適用於初等/中等學校的 CCE 完整應用程式

您在 新竹市政府教育處-Cloud 的管理員已允許您存取 適用於初等/中等學校的 CCE 完整應用程式。

若要開始使用 適用於初等/中等學校的 CCE 完整應用程式，請使用 **tycheinfoacer@gmail.com** 登入 Adobe (可透過按一下下面的「開始使用」按鈕並完成您的基本資料)。如果您已經擁有 Adobe 帳戶，請先登出後再登入以取得存取權限。

開始使用

使用 Creative Cloud，您將能夠：

- 存取您的 Creative Cloud 應用程式、更新程式、教學課程和資源，所有都集中在一個地方
- 在不同團隊以及使用 Creative Cloud Libraries 的專案之間，可存取彼此的圖形、顏色、樣式和其他創意元素
- 使用雲端文件，在建立資產的地方儲存和整理
- 使用 Adobe Fonts、Adobe Color 和 Adobe Stock 尋找字體、顏色和範本*
- 透過 Adobe Talent 為團隊雇用創意人才
- 存取 Substance 3D 應用程式集合，包括 Stager、Painter、Sampler、Designer 和 Modeler

* Adobe Stock 可能需要額外購買

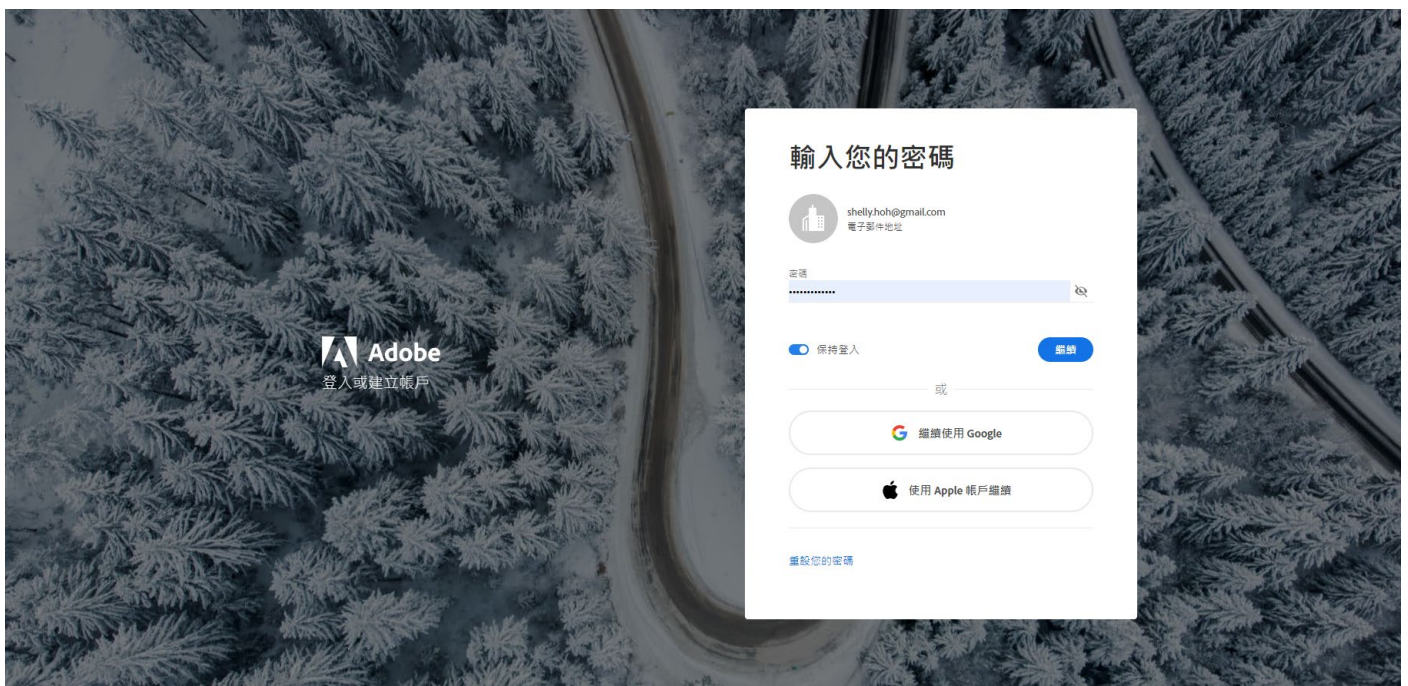


了解如何使用 適用於初等/中等學校的 CCE 完整應用程式 中的創意資源並與您的團隊共同作業。



如果您對設定或使用 適用於初等/中等學校的 CCE 完整應用程式 有疑問，請與您的管理員聯絡。

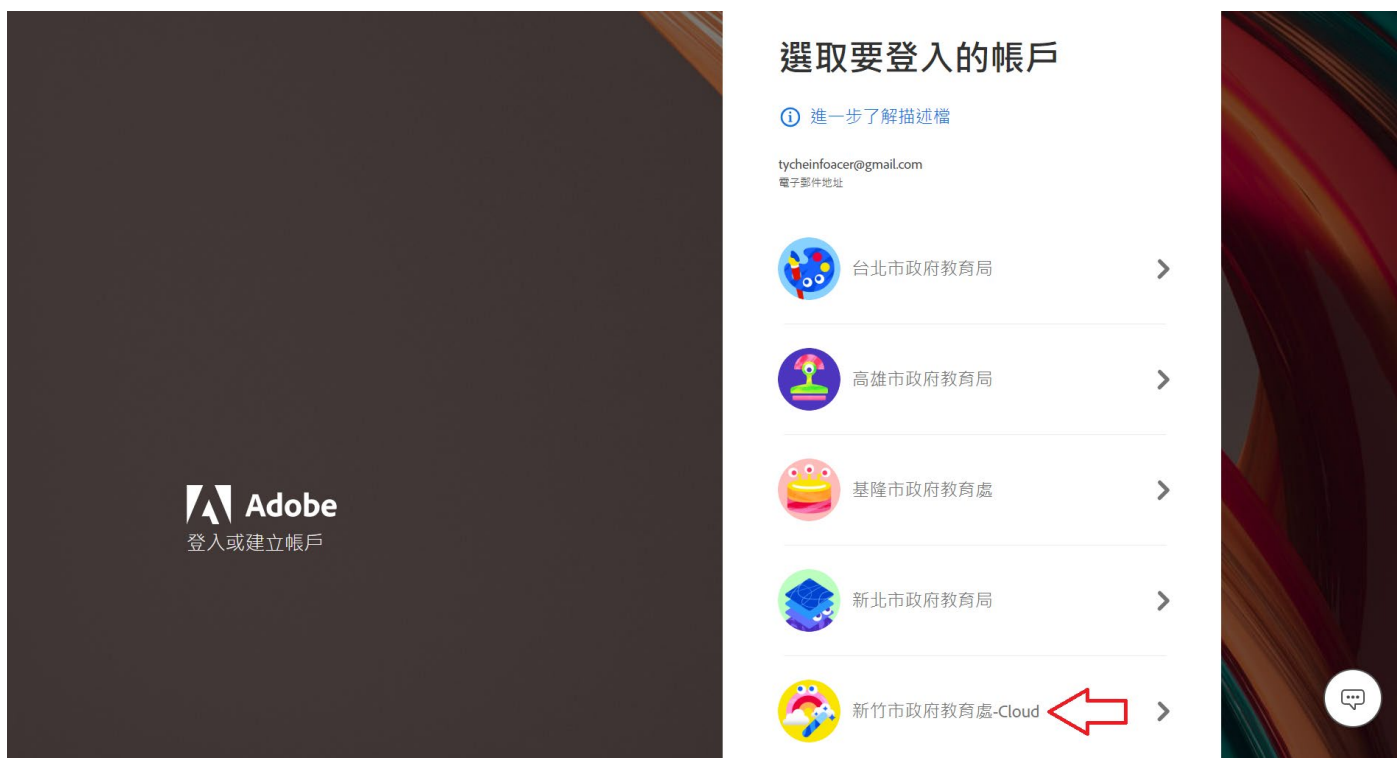
※請輸入你的密碼（指 ADOBE ID 的密碼）



※請務必選擇“加入團隊”

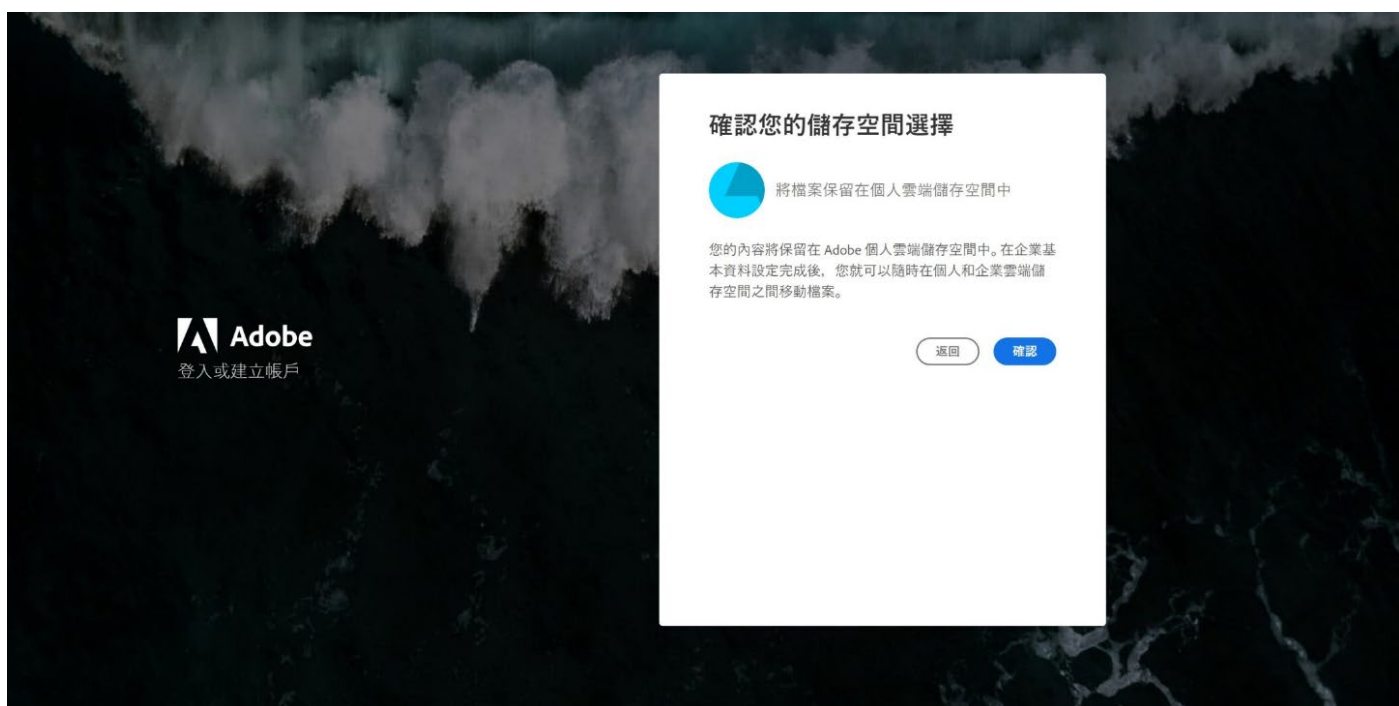
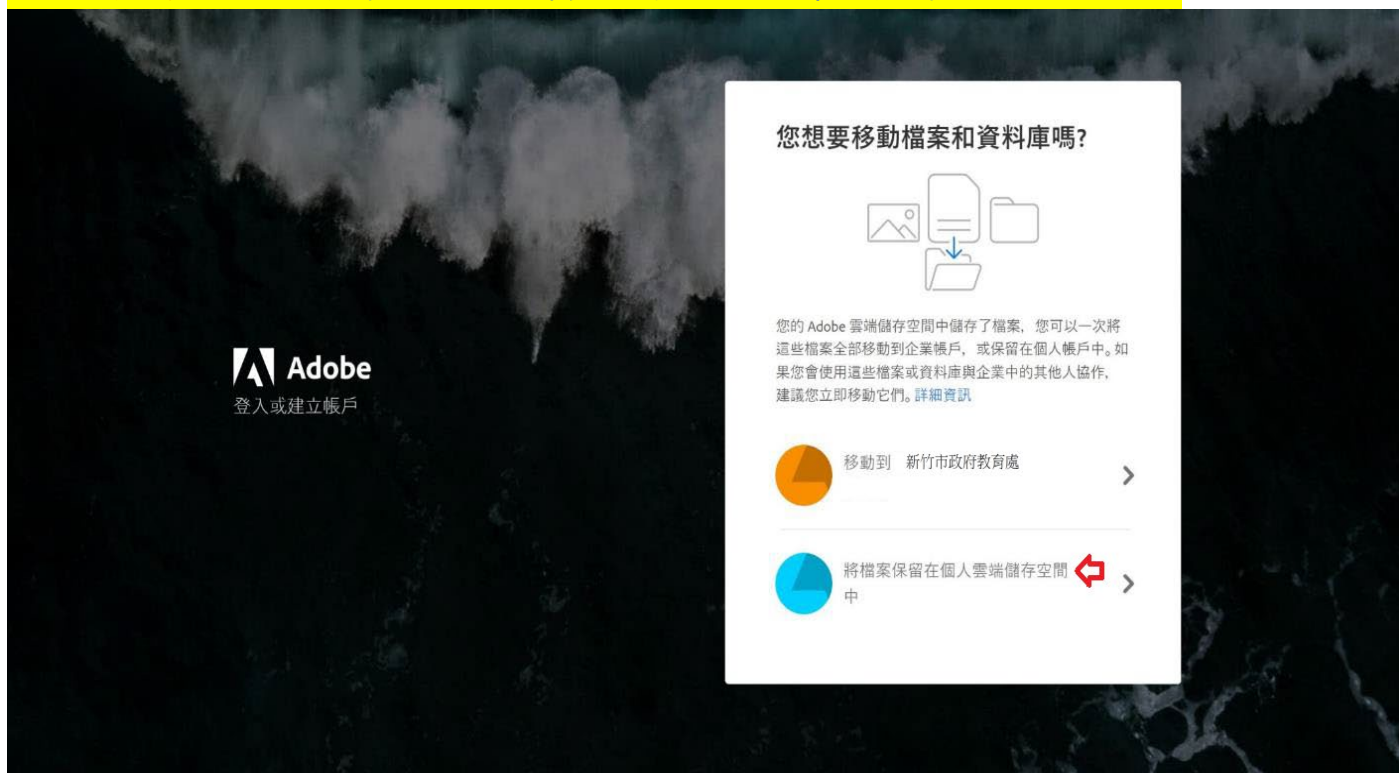


※請務必選擇新竹市政府教育處



※如果有出現這個畫面，請務必選擇“將檔案保留在個人雲端儲存空間中”。

※教育處僅提供工具不提供任何儲存空間，若選錯也沒關係
請不用變更，所有檔案存在個人本機或載具即可！



※請注意不要誤觸任何有顯示金額費用的選項!!!

※ 檢視我的帳戶 查看內容

The screenshot shows the Adobe Account dashboard for a user named 'Acer'. The top navigation bar includes the Adobe Account logo and links for '總覽' (Overview), '帳戶和安全性' (Account and Security), '計劃和付款' (Plans and Payments), and '通訊偏好設定' (Communication Preferences). The main header area says 'Acer, 歡迎來到您的帳戶' (Acer, welcome to your account). The '您的計劃' (Your Plan) section on the left shows 'Adobe 企業版' (Adobe Enterprise) for '新竹市政府教育處-Cloud' (Hsinchu City Government Education Bureau-Cloud). The '您的計劃所包含的內容' (Content included in your plan) section lists various Adobe applications: Illustrator iPad 版, InCopy, Adobe Lightroom Classic, Substance 3D Modeler, Substance 3D Painter, Prelude, Animate, and Acrobat DC Standard. A button '檢視所有應用程式和服務' (View all applications and services) is located below the list. On the right, the user profile section for '台奇資訊 Acer' (Tai Chi Information Acer) shows the email 'tycheinfoacer@gmail.com' and a link to '變更電子郵件地址' (Change email address). A red arrow points to the '編輯基本資料' (Edit basic information) button. Another red arrow points to the 'Adobe 企業版' section. At the bottom right, there are social media links and a '管理社交登入' (Manage social logins) button.

請特別注意!!

若有其他的 **ADOBE** 帳號請務必先登出。

若有其他的 **ADOBE** 試用版、正式版請務必先移除乾淨(可參考進階版說明文件)再開始安裝各項軟體。

※進入 ADOBE 授權畫面，開始下載及使用您需要的產品！

Adobe

搜尋 Adobe

探索計劃

首頁

應用程式

檔案

權益

建立

所有應用程式

Beta

相片

Acrobat 和 PDF

平面設計

影片

插圖

3D & AR

CC 服務

所有平台

您計劃中的基本內容

Ps

Photoshop

隨時隨地製作精美的圖形、相片和圖稿。

...

安裝

Ai

Illustrator

製作令人讚歎的插圖和圖形。

...

安裝

Adobe Express

在幾分鐘內製作出色的社交貼文、傳單、影片等。

...

開啟

Pr

Premiere Pro

編輯和製作完美的影片與視訊。

...

安裝

Acrobat

免費檢視、共用或註解 PDF。訂閱以取得進階工具，例如編輯。

...

安裝

Adobe Firefly

在 Adobe Firefly 上構思、產生、創作、分享。

...

開啟

Id

InDesign

設計及發佈專業的印刷和數位版面。

...

安裝

Lr

Lightroom

跨桌面、行動裝置和網頁，編輯、整理和分享相片。

...

開啟

Adobe

搜尋 Adobe

探索計劃

首頁

應用程式

檔案

權益

建立

所有應用程式

Beta

相片

Acrobat 和 PDF

平面設計

影片

插圖

3D & AR

CC 服務

所有平台

您計劃中的基本內容

Ps

Photoshop

隨時隨地製作精美的圖形、相片和圖稿。

...

安裝

Ai

Illustrator

製作令人讚歎的插圖和圖形。

...

安裝

Adobe Express

在幾分鐘內製作出色的社交貼文、傳單、影片等。

...

開啟

Pr

Premiere Pro

編輯和製作完美的影片與視訊。

...

安裝

Acrobat

免費檢視、共用或註解 PDF。訂閱以取得進階工具，例如編輯。

...

安裝

Adobe Firefly

在 Adobe Firefly 上構思、產生、創作、分享。

...

開啟

Id

InDesign

設計及發佈專業的印刷和數位版面。

...

安裝

Lr

Lightroom

跨桌面、行動裝置和網頁，編輯、整理和分享相片。

...

開啟

台奇資訊 Acer

tycheinfoacer@gmail.com

管理帳戶

帳戶

新竹市政府教育處-Cloud

切換設定檔

ADOBE

生成式 AI

標準功能

還剩 250/250 個點數

下次重設：2025年11月29日

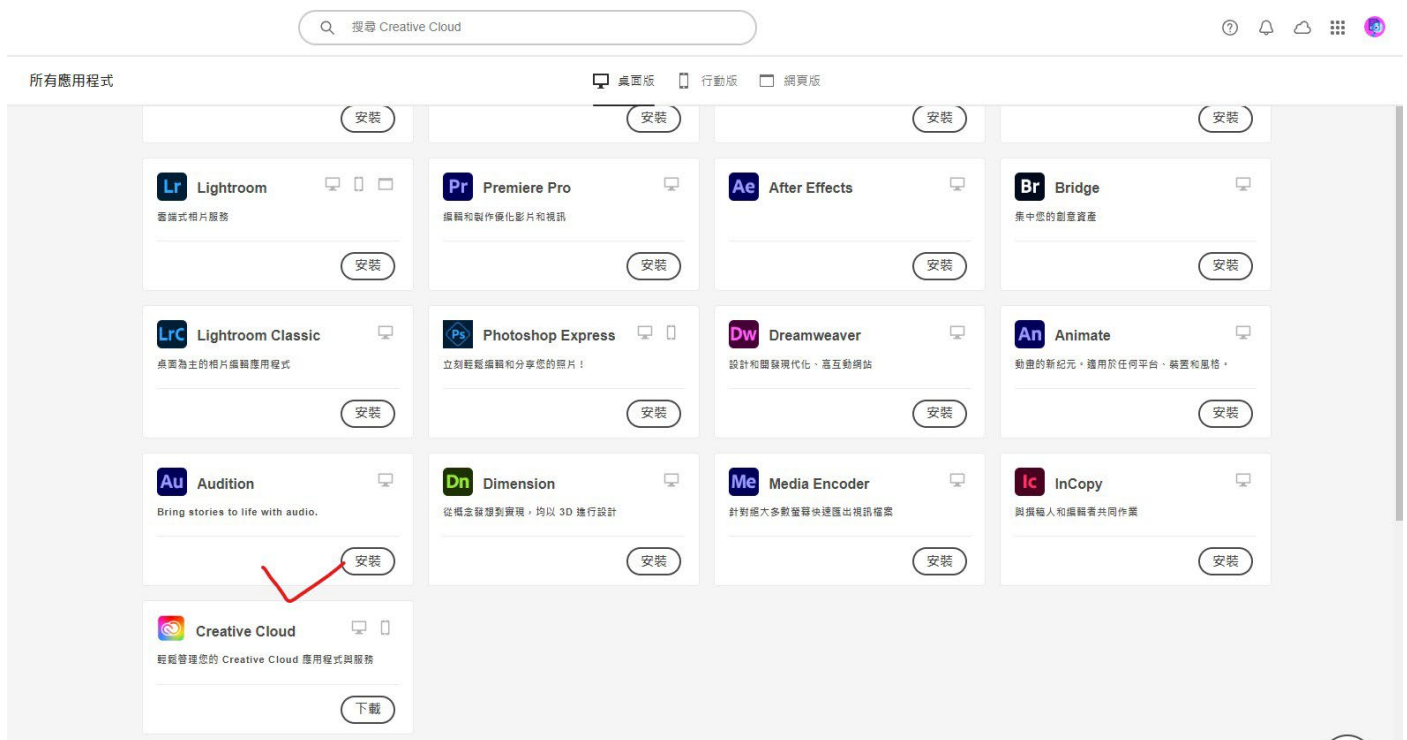
檢視所有計劃

安裝 Creative Cloud Desktop

偏好設定

登出

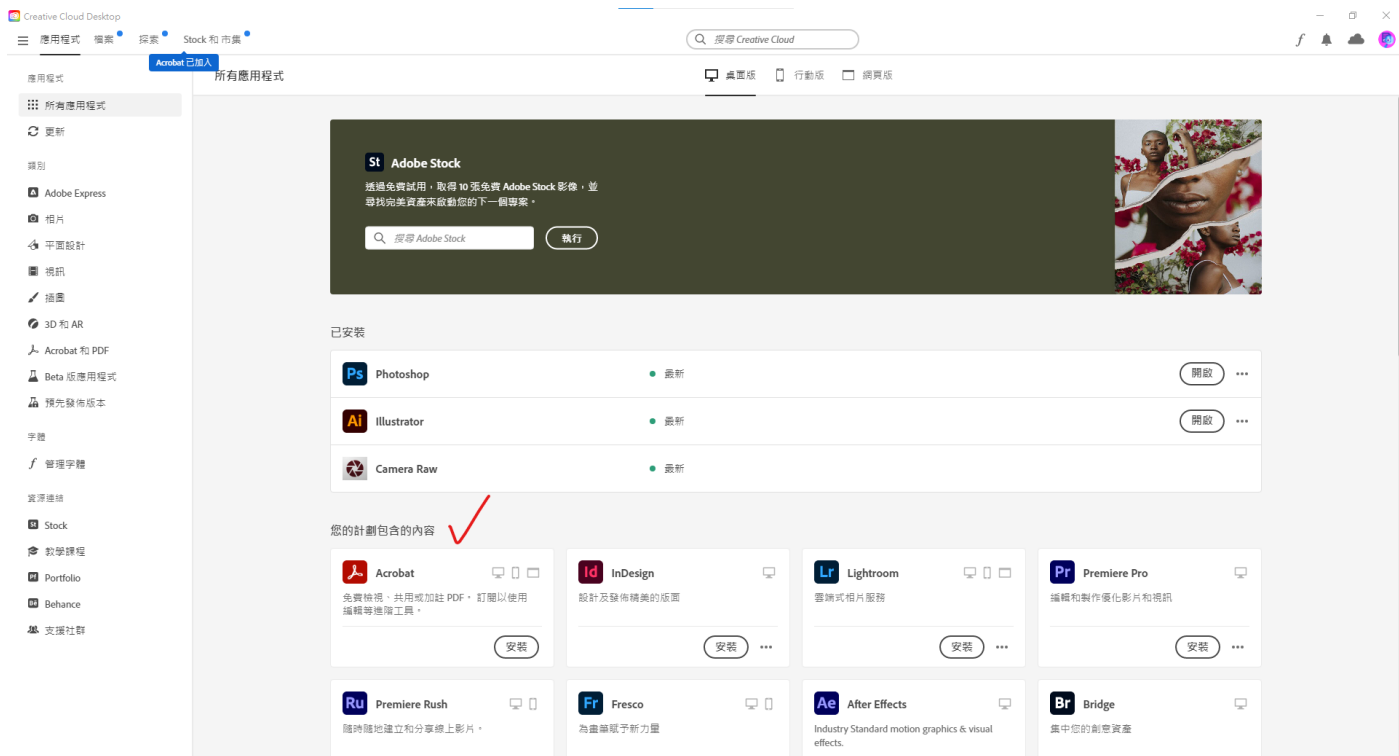
※建議安裝桌面版的 CC 軟體市集，所有軟體都可以由此下載。但如果電腦等級空間較少，就直接單項下載比較好！



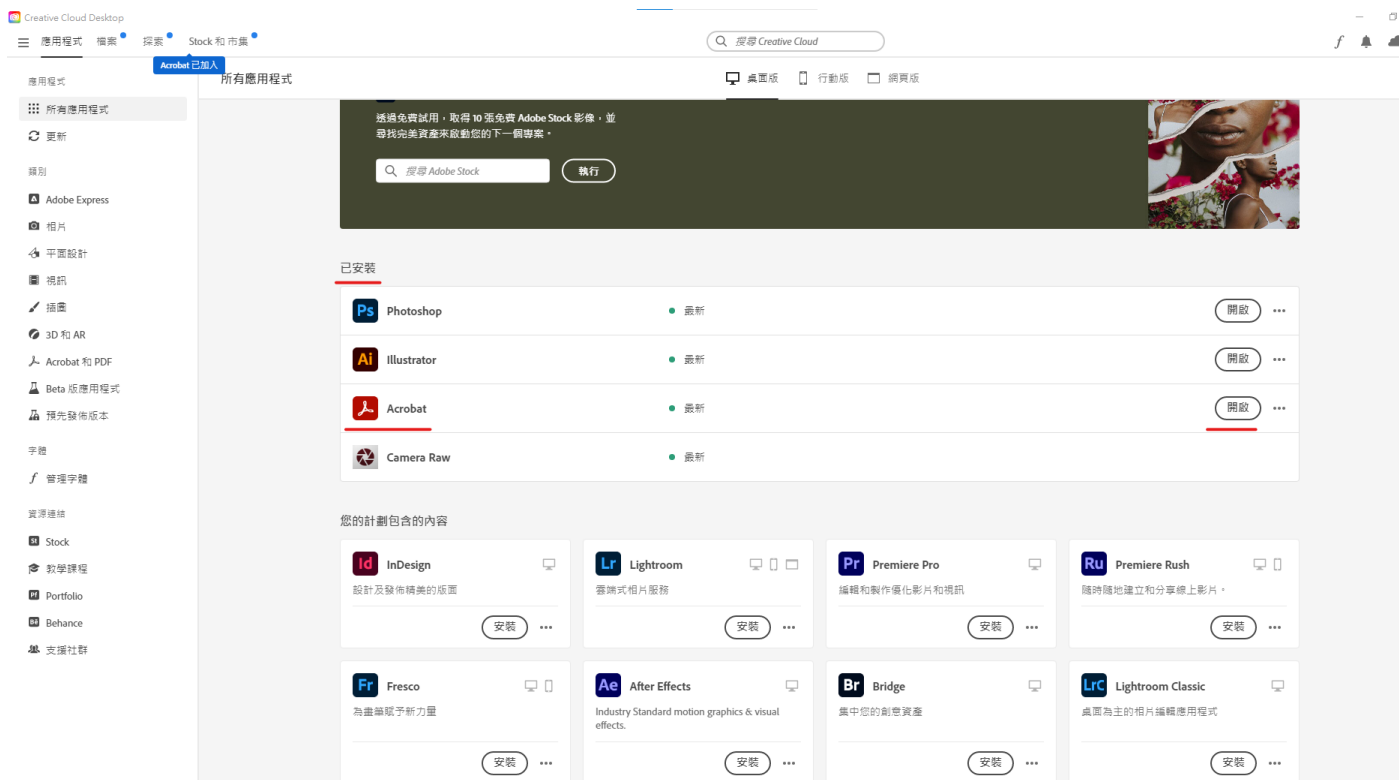
※安裝中的畫面



※如何安裝 ADOBE Acrobat pro 版



※安裝完成後就是 Acrobat pro 版



Adobe Acrobat Pro (64-bit)

檔案(F)編輯(E)檢視(V)電子簽署證書(C)說明(H)

首頁工具

最近

已加上星號

ADOBE 雲端儲存空間

您的檔案

掃描

由您共用

由其他人共用

合約

所有合約

其他檔案儲存空間

您的電腦

新增檔案儲存空間

富敬 您好，歡迎使用 Adobe Acrobat ！

推薦給您的工具

編輯 PDF

快速編輯文字和影像，修正錯字或裁切影像。

立即使用

建立 PDF

快速將 Microsoft Office 和其他檔案轉換為 PDF。

立即使用

合併檔案

將多個檔案合併並整理為一個 PDF。

立即使用

請求電子簽名

傳送文件給其他人，使其能在線上輕鬆提供受信任的...

立即使用

填寫和簽署

自行完成表單或傳送給其他人簽署。

立即使用

組織頁面

移動、刪除、插入、擷取或旋轉頁面。

立即使用

轉換 PDF

將 PDF 轉換為 Microsoft Word、Excel 等。

立即使用

注釋

使用註解、螢光標示等新增注釋。

立即使用

保護

防止他人複製、編輯和列印。

立即使用

立即使用 PDF

開啟檔案

讓文件快速獲得簽署

讓文件使用受信任的電子簽名快速獲得簽署。

請求電子簽名

最近

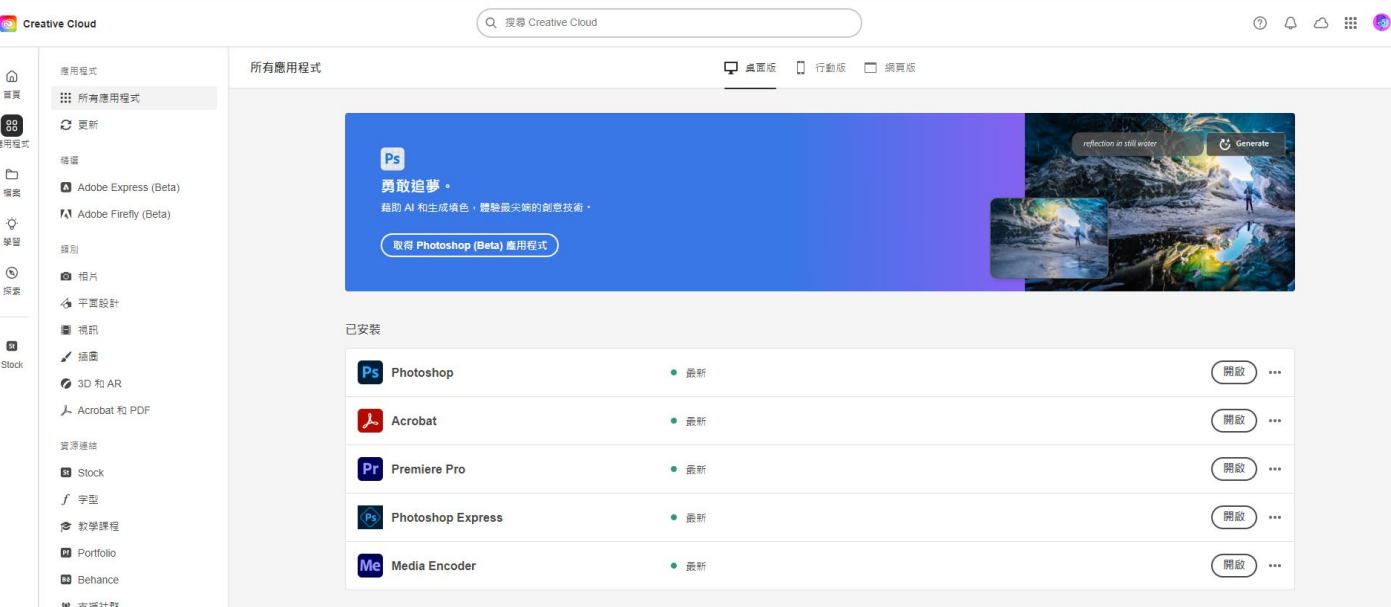
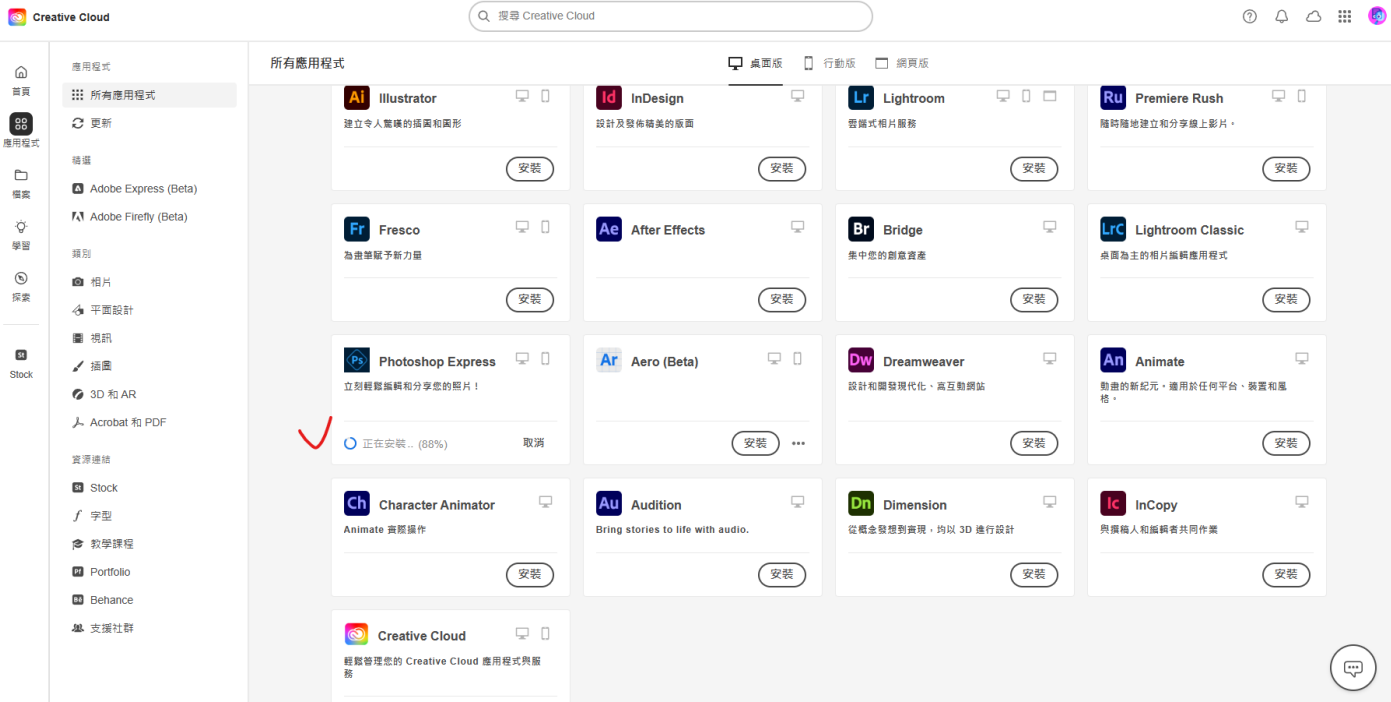
歡迎 PDF

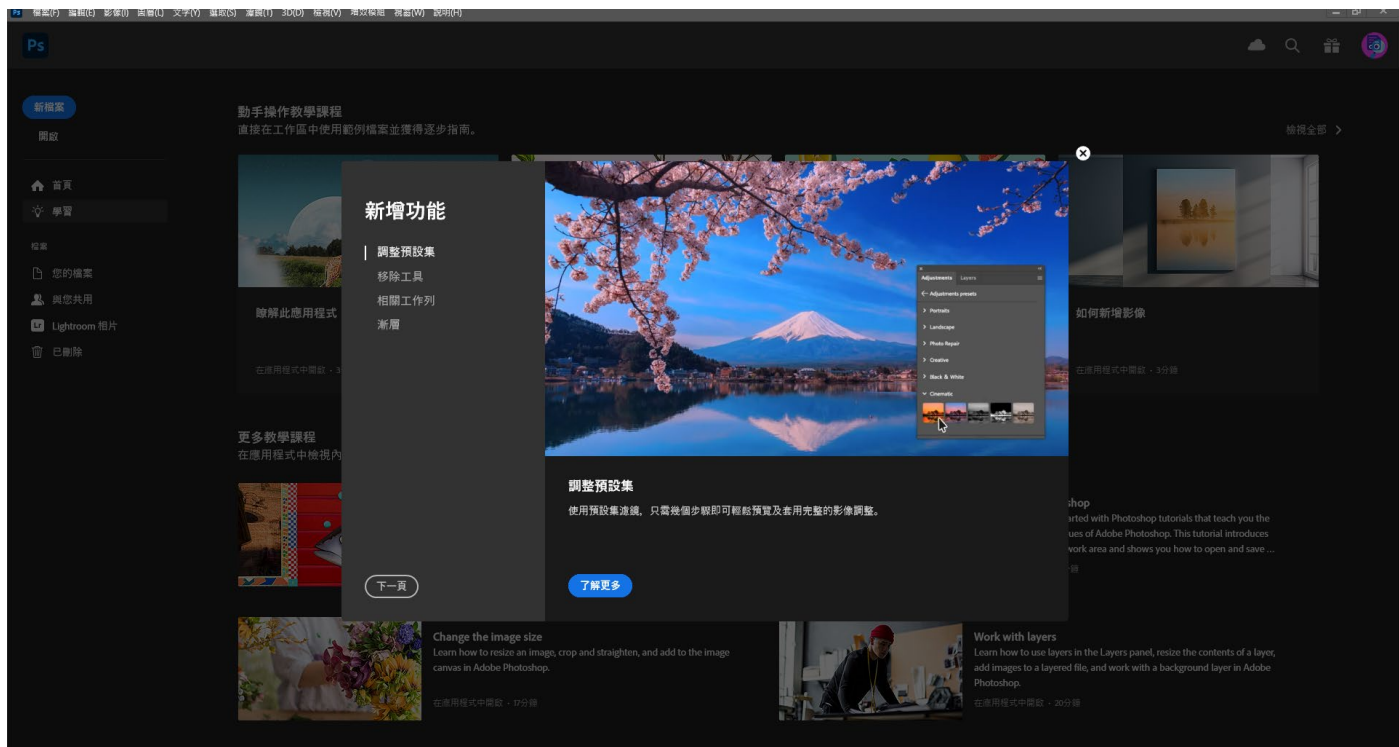
只限本人

剛剛

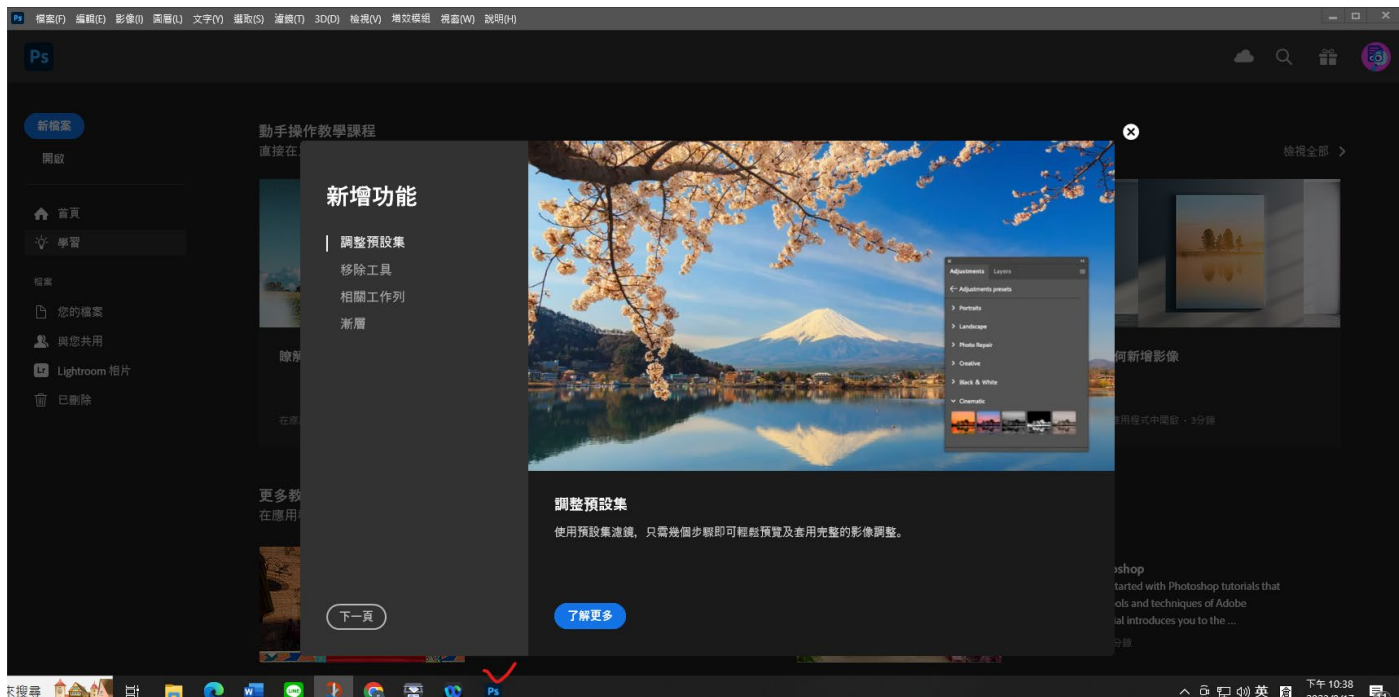
—

※選擇其他要安裝的軟體





※可將常用軟體釘選於桌面



特別注意：

因為授權帳號調度，故若收到通知信件，請協助配合重新登入授權，即可再開始授權使用！

請特別注意，所有檔案請儲存於個人本機或載具！

※此畫面為 ADOBE 系統寄發通知信件。



※此畫面為教育處管理系統寄發通知信件。

